

## Rapport de mission de repérage des matériaux et produits contenant de l'amiante avant réalisation de travaux

R. 4412-97 modifié par le décret 2012-639 du 4 mai 2012  
Norme NF X 46-020

36 RUE LAVOISIER

77000 MELUN



## A \ INFORMATIONS GENERALES

### A.1 \ DESIGNATION DU BÂTIMENT

Nature du bâtiment :	LOGEMENTS COLLECTIFS	Adresse :	36 RUE LAVOISIER 77000 MELUN
Cat. Du bâtiment :		Bâtiment :	
Etage :		Porte :	
Ref Cadastrale :	NC	Propriété de :	OPH77 10 AVENUE CHARLES PEGUY 77000 MELUN

### A.2 \ DESIGNATION DU DONNEUR D'ORDRE

Nom :	OPH77	Documents remis :	
Adresse :	10 AVENUE CHARLES PEGUY 77000 MELUN	Moyens mis à disposition :	

### A.3 \ EXECUTION DE LA MISSION

RAPPORT N° :	67LAA0301	Laboratoire d'Analyses :	ITGA
Repérage réalisé le :	21/06/2018	Adresse laboratoire :	3 RUE ARMAND HERPIN LACROIX - CS 46537 35065 RENNES CEDEX
Accompagnateur :		Numéro d'accréditation :	1-5967
Par :	Alain LEITE LOPES	Organisme d'assurance professionnelle :	AXA France
N° certificat :	CPDI4715	Adresse assurance :	313 Terrasses de l'Arche 92727 NANTERRE CEDEX
Date d'obtention :	17/01/2018	N° de contrat d'assurance :	10063271004
Organisme certificateur	I.Cert Parc EDONIA - Bâtiment G - Rue de la Terre Victoria - 35760 Saint-Grégoire	Date de validité :	31/12/2018

## B \ CACHET DU DIAGNOSTIQUEUR

**FAIT LE 01/07/2018**

Cabinet : EXPERT HABITAT & INDUSTRIE INGENIERIE

Nom du responsable : **DEMOULIN Frédéric**

Nom du diagnostiqueur : **Alain LEITE LOPES**



## C\ SOMMAIRE

### Table des matières

A \ INFORMATIONS GENERALES .....	2
A.1 \ DESIGNATION DU BÂTIMENT .....	2
A.2 \ DESIGNATION DU DONNEUR D'ORDRE .....	2
A.3 \ EXECUTION DE LA MISSION.....	2
B \ CACHET DU DIAGNOSTIQUEUR .....	2
C \ SOMMAIRE .....	3
D \ CONCLUSIONS .....	4
E \ PROGRAMME DE REPERAGE .....	5
F \ CONDITIONS DE REALISATION DU REPERAGE .....	7
G \ RAPPORTS PRECEDENTS.....	7
H \ RESULTATS DETAILLES DU REPERAGE .....	8
ANNEXE 1 – PHOTOS DES ELEMENTS AMIANTES ET/OU NON AMIANTES.....	23
ANNEXE 3 – PROCES VERBAUX D'ANALYSES.....	28
ATTESTATION(S).....	34
CERTIFICAT DE COMPETENCES .....	35

## D\ CONCLUSIONS

**Dans le cadre de la mission décrite en tête de rapport, il a été repéré des matériaux et produits contenant de l'amiante**

PIECE	ETAGE	ELEMENTS	DESRIPTIF LABORATOIRE	REPERAGE	Echantillon	METHODE	ETAT	RESULTAT
Cuisine		Revêtement souple	Colle polymère jaune non séparable + ragréage gris non séparable + sous couche de ragréage blanche non séparable + colle bitumineuse noire	Sol	67LAA0301P005	RESULTAT ANALYSE	BON ETAT	Fr1:Amiante détecté (Chrysotile)
Cuisine		Revêtement souple	Colle polymère jaune non séparable + ragréage gris non séparable + sous couche de ragréage blanche non séparable + colle bitumineuse noire	Sol	67LAA0301P005	ZSO	BON ETAT	Fr1:Amiante détecté (Chrysotile)

ZSO : Zone de Similitude d'Ouvrage

### Liste des locaux non visités concernés par les travaux et justification

PIECE	ETAGE	STATUT DE VISITE
NEANT		

### Liste des éléments non inspectés et justification

PIECE	ETAGE	ELEMENTS	REPERAGE	RESULTAT
NEANT				

## E \ PROGRAMME DE REPERAGE

PIECES CONCERNEES	PERIMETRE DU REPERAGE	REPERAGE	TRAVAUX	ELEMENTS	Echantillonnage	REMARQUES PARTICULIERES
	LOGEMENTS COLLECTIFS		Selon BT			

REÇU 12 JUIN 2018

OFFICE PUBLIC DE L'HABITAT 77		PAGE N° 1
<b>NOM ET ADRESSE DE L'EXPÉDITEUR</b> OFFICE PUBLIC DE L'HABITAT 77 AGENCE DE VAL DE SEINE 10 Avenue Charles Péguy 77000 MELUN Tél : 01.64.14.11.11 Fax : 01.64.14.14.94 Siret : 27770001900015		<b>BON DE TRAVAUX</b> N° 2018 13101  EXPERT HABITAT INGENIERIE 33 BIS BOULEVARD GAMBETTA 3EME ETAGE 78300 POISSY  Téléphone 0321734144
<b>Réf. fournisseur</b> F / 5149 <b>Marché n°</b> 2017 4473 1 <b>Provenance</b> <b>Objet</b> HONORAIRES	<b>SERVICE</b> V.SEINE Techniciens <b>ÉMETTEUR</b> JOUSSE FREDERIC	
<b>LOCALISATION</b> Programme 67 MELUN - MEZEREUX Tranche 1 Ensemble A000 Escalier AA Étage 03 Logement 1 Module 67LAA0301		
<b>ADRESSE</b> 36 RUE LAVOISIER 77000 MELUN		

**DÉLAI D'EXÉCUTION** 1 JOUR **PÉRIODE DU** 01-06-2018 **AU** 01-06-2018

ARTICLE	DÉSIGNATION	QUANTITÉ	PRIX UNITAIRE H.T.	TOTAL H.T.
AM45	REPERAGE AMIANTE AVANT TRAVAUX - TVX D'ENTRETIENS OU RÉPARATIONS ENTRE 1 A PEINTURE ET SOLS COMPLET + MEUBLE EVIER	1,00	5,00	5,00
AM173	ANALYSE EN LABORATOIRE - ANALYSE MET ANALYSE DE 1 A 10 PRELEVEMENTS ISSUS 06.66.40.91.20	10,00	48,00	480,00
<b>TOTAL H.T.</b>				485,00
<b>H.T. ACTUALISE</b>				
<b>COEFFICIENT REGIONAL</b>				
<b>RABAIS</b>				
<b>TOTAL H.T.</b>				
<b>T.V.A.</b> 20,00 %				97,00
<b>TOTAL T.T.C.</b>				582,00

AFFECTATION BUDGÉTAIRE			CODES STRUCTURE ET SCHÉMA : TECHN		
CODE BUDGET	RUBRIQUE	INSTANCES	LIBELLE DU POSTE BUDGÉTAIRE		MONTANT T.T.C.
1 HONAMIA	A760	VLS	SVLA	HONORAIRES DIAG AMIANTE	582,00

AFFECTATION ANALYTIQUE					
CODE BUDGET	RUBRIQUE	INSTANCES	RÉFÉRENCES PATRIMOINE	RÉFÉRENCES OCCUPANT	MONTANT T.T.C.
1 HONAMIA	67	1	A000 AA 67LAA0301	L 9921987	582,00

Voir en page 2 la suite du BON DE TRAVAUX N° 2018 13101

ORIGINAL A CONSERVER PAR LE DESTINATAIRE

ELEMENTS A SONDER OU A ANALYSER NON PRESENTS:

Rapport N° : 67LAA0301 21/06/2018

Version : 01/07/2018

6/37

## F \ CONDITIONS DE REALISATION DU REPERAGE

Le repérage amiante avant travaux, contient les informations sur la présence d'amiante dans les matériaux et produits du bâtiment afin d'informer les intervenants réalisant des activités ou interventions sur des matériaux et/ou équipements susceptibles de libérer des fibres d'amiante selon la liste citée dans le cadre E.

Il consiste à identifier et localiser, par inspections visuelles et investigations approfondies pouvant être destructives, l'ensemble des matériaux et produits contenant de l'amiante incorporés ou faisant indissociablement corps avec les locaux et les zones de l'immeuble objet des travaux.

Lorsque l'absence de marquages spécifiques ou de documents ne permet pas à l'opérateur de repérage d'attester de la présence ou de la non présence d'amiante dans les matériaux et produits, des prélèvements seront effectués afin de déterminer par analyse la présence ou non d'amiante.

Procédures de prélèvement :

Les prélèvements sur des matériaux ou produits susceptibles de contenir de l'amiante sont réalisés en vertu des dispositions du Code du Travail.

Le matériel de prélèvement est adapté à l'opération à réaliser afin de générer le minimum de poussières. Dans le cas où une émission de poussières est prévisible, le matériau ou produit est mouillé à l'eau à l'endroit du prélèvement (sauf risque électrique) et, si nécessaire, une protection est mise en place au sol ; de même, le point de prélèvement est stabilisé après l'opération (pulvérisation de vernis ou de laque, par exemple).

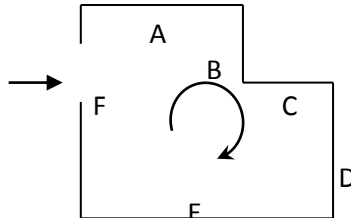
Pour chaque prélèvement, des outils propres et des gants à usage unique sont utilisés afin d'éliminer tout risque de contamination croisée. Dans tous les cas, les équipements de protection individuelle sont à usage unique.

L'accès à la zone à risque (sphère de 1 à 2 mètres autour du point de prélèvement) est interdit pendant l'opération. Si l'accompagnateur doit s'y tenir, il porte les mêmes équipements de protection individuelle que l'opérateur de repérage.

L'échantillon est immédiatement conditionné, après son prélèvement, dans un double emballage individuel étanche.

Les informations sur toutes les conditions existantes au moment du prélèvement susceptible d'influencer l'interprétation des résultats des analyses (environnement du matériau, contamination éventuelle, etc.) seront, le cas échéant, mentionnées dans la fiche d'identification et de cotation en annexe.

Sens du repérage pour évaluer un local :



## G \ RAPPORTS PRECEDENTS

NEANT

## H \ RESULTATS DETAILLES DU REPERAGE

LISTE DES LOCAUX / PARTIES D'IMMEUBLE VISITEES/NON VISITEES CONCERNEES PAR LES TRAVAUX ET JUSTIFICATION

PIECE	ETAGE	JUSTIFICATION	VISITE	TRAVAUX
Séjour			OUI	CONCERNEE
Couloir 1			OUI	CONCERNEE
Placard 1			OUI	CONCERNEE
WC			OUI	CONCERNEE
Gaine technique			OUI	CONCERNEE
Salle de bains			OUI	CONCERNEE
Cuisine			OUI	CONCERNEE
Chambre 1			OUI	CONCERNEE
Couloir 2			OUI	CONCERNEE
Placard 2			OUI	CONCERNEE
Chambre 2			OUI	CONCERNEE
Entrée			OUI	CONCERNEE

### DESCRIPTION DES REVETEMENTS EN PLACE AU JOUR DE LA VISITE

PIECE	MUR1	MUR2	MUR3	MUR4	PLANCHER BAS	PLANCHER HAUT	PORTES	FENETRE1	FENETRE2
Séjour	Béton				Sol souple	Peinture			
Couloir 1	Béton	Carreaux de plâtre			Sol souple	Peinture			
Placard 1	Béton	Carreaux de plâtre			Sol souple	Peinture			
WC	Carreaux de plâtre	Béton			Sol souple	Peinture			
Gaine technique									
Salle de bains	Béton	Carreaux de plâtre			Peinture	Peinture			
Cuisine	Béton	Carreaux de plâtre			Sol souple	Peinture			
Chambre 1	Béton	Carreaux de plâtre			Sol souple	Peinture			
Couloir 2	Carreaux de plâtre	Béton			Sol souple	Peinture			



PIECE	MUR1	MUR2	MUR3	MUR4	PLANCHER BAS	PLANCHER HAUT	PORTES	FENETRE1	FENETRE2
Placard 2	Béton	Carreaux de plâtre			Sol souple	Peinture			
Chambre 2	Carreaux de plâtre	Béton			Sol souple	Peinture			
Entrée	Béton				Sol souple	Peinture			

**LA LISTE DES MATERIAUX OU PRODUITS CONTENANT DE L'AMIANTE, SUR ZONE DE SIMILITUDE D'OUVRAGE ET SUR JUGEMENT PERSONNEL**

PIECE	ETAGE	ELEMENTS	DESCRIPTIF LABORATOIRE	Echantillon	REPERAGE	ETAT	RESULTAT	METHODE
Cuisine		Revêtement souple	Colle polymère jaune non séparable + ragréage gris non séparable + sous couche de ragréage blanche non séparable + colle bitumineuse noire	67LAA0301P005	Sol	BON ETAT	Fr1:Amiante détecté (Chrysotile)	ZSO

ZSO : Zone de Similitude d'Ouvrage

**LA LISTE DES MATERIAUX OU PRODUITS CONTENANT DE L'AMIANTE, APRES ANALYSE**

PIECE	ETAGE	ELEMENTS	DESCRIPTIF LABORATOIRE	Echantillon	REPERAGE	ETAT	RESULTAT
Cuisine		Revêtement souple	Colle polymère jaune non séparable + ragréage gris non séparable + sous couche de ragréage blanche non séparable + colle bitumineuse noire	67LAA0301P005	Sol	BON ETAT	Fr1:Amiante détecté (Chrysotile)

ZSO : Zone de Similitude d'Ouvrage

**LA LISTE DES MATERIAUX SUSCEPTIBLES DE CONTENIR DE L'AMIANTE, MAIS N'EN CONTENANT PAS.**

PIECE	ETAGE	ELEMENTS	DESCRIPTIF LABORATOIRE	Echantillon	REPERAGE	ETAT	RESULTAT	METHODE
-------	-------	----------	------------------------	-------------	----------	------	----------	---------

PIECE	ETAGE	ELEMENTS	DESRIPTIF LABORATOIRE	Echantillon	REPERAGE	ETAT	RESULTAT	METHODE
Entrée		Béton	Enduit beige en vrac + peintures multiples non séparable + toile fibreuse blanche non séparable	67LAA0301P001	Mur C	BON ETAT	Amiante non détecté	RESULTAT ANALYSE
Salle de bains		Enduit / Peinture béton	Enduit beige en vrac + peintures multiples non séparable	67LAA0301P002	Plafond	BON ETAT	Amiante non détecté	RESULTAT ANALYSE
Chambre 1		Enduit	Enduit plâtreux blanc en vrac + peinture non séparable + papier peint non séparable	67LAA0301P003	Mur C	BON ETAT	Amiante non détecté	RESULTAT ANALYSE
Cuisine		Faïence 1	Colle beige + matériau gris hétérogène non séparable + carrelage	67LAA0301P004	Mur C	BON ETAT	Amiante non détecté	RESULTAT ANALYSE
Cuisine		Revêtement bitumineux	Tampon bitumineux noir	67LAA0301P006	Sous évier	BON ETAT	Amiante non détecté	RESULTAT ANALYSE
Cuisine		Revêtement souple	Revêtement souple bleu	67LAA0301P005	Sol	BON ETAT	Fr2:Amiante non détecté	RESULTAT ANALYSE
Cuisine		Revêtement souple	Ragréage gris	67LAA0301P005	Sol	BON ETAT	Fr3:Amiante non détecté	RESULTAT ANALYSE
Séjour		Enduit / Peinture béton	Enduit beige en vrac + peintures multiples non séparable	67LAA0301P002	Plafond	BON ETAT	Amiante non détecté	ZSO
Couloir 1		Enduit / Peinture béton	Enduit beige en vrac + peintures multiples non séparable	67LAA0301P002	Plafond	BON ETAT	Amiante non détecté	ZSO
Placard 1		Enduit / Peinture béton	Enduit beige en vrac + peintures multiples non séparable	67LAA0301P002	Plafond	BON ETAT	Amiante non détecté	ZSO

PIECE	ETAGE	ELEMENTS	DESRIPTIF LABORATOIRE	Echantillon	REPERAGE	ETAT	RESULTAT	METHODE
WC		Enduit / Peinture béton	Enduit beige en vrac + peintures multiples non séparable	67LAA0301P002	Plafond	BON ETAT	Amiante non détecté	ZSO
Salle de bains		Enduit / Peinture béton	Enduit beige en vrac + peintures multiples non séparable	67LAA0301P002	Plafond	BON ETAT	Amiante non détecté	ZSO
Cuisine		Enduit / Peinture béton	Enduit beige en vrac + peintures multiples non séparable	67LAA0301P002	Plafond	BON ETAT	Amiante non détecté	ZSO
Chambre 1		Enduit / Peinture béton	Enduit beige en vrac + peintures multiples non séparable	67LAA0301P002	Plafond	BON ETAT	Amiante non détecté	ZSO
Couloir 2		Enduit / Peinture béton	Enduit beige en vrac + peintures multiples non séparable	67LAA0301P002	Plafond	BON ETAT	Amiante non détecté	ZSO
Placard 2		Enduit / Peinture béton	Enduit beige en vrac + peintures multiples non séparable	67LAA0301P002	Plafond	BON ETAT	Amiante non détecté	ZSO
Chambre 2		Enduit / Peinture béton	Enduit beige en vrac + peintures multiples non séparable	67LAA0301P002	Plafond	BON ETAT	Amiante non détecté	ZSO
Entrée		Enduit / Peinture béton	Enduit beige en vrac + peintures multiples non séparable	67LAA0301P002	Plafond	BON ETAT	Amiante non détecté	ZSO
Cuisine		Revêtement bitumineux	Tampon bitumineux noir	67LAA0301P006	Sous évier	BON ETAT	Amiante non détecté	ZSO
Cuisine		Revêtement souple	Revêtement souple bleu	67LAA0301P005	Sol	BON ETAT	Fr2:Amiante non détecté	ZSO
Cuisine		Revêtement souple	Ragréage gris	67LAA0301P005	Sol	BON ETAT	Fr3:Amiante non détecté	ZSO

PIECE	ETAGE	ELEMENTS	DESRIPTIF LABORATOIRE	Echantillon	REPERAGE	ETAT	RESULTAT	METHODE
Séjour		Béton	Enduit beige en vrac + peintures multiples non séparable + toile fibreuse blanche non séparable	67LAA0301P001	Mur A	BON ETAT	Amiante non détecté	ZSO
Séjour		Béton	Enduit beige en vrac + peintures multiples non séparable + toile fibreuse blanche non séparable	67LAA0301P001	Mur B	BON ETAT	Amiante non détecté	ZSO
Séjour		Béton	Enduit beige en vrac + peintures multiples non séparable + toile fibreuse blanche non séparable	67LAA0301P001	Mur C	BON ETAT	Amiante non détecté	ZSO
Séjour		Béton	Enduit beige en vrac + peintures multiples non séparable + toile fibreuse blanche non séparable	67LAA0301P001	Mur D	BON ETAT	Amiante non détecté	ZSO
Couloir 1		Béton	Enduit beige en vrac + peintures multiples non séparable + toile fibreuse blanche non séparable	67LAA0301P001	Mur A	BON ETAT	Amiante non détecté	ZSO
Couloir 1		Béton	Enduit beige en vrac + peintures multiples non séparable + toile fibreuse blanche non séparable	67LAA0301P001	Mur C	BON ETAT	Amiante non détecté	ZSO

PIECE	ETAGE	ELEMENTS	DESRIPTIF LABORATOIRE	Echantillon	REPERAGE	ETAT	RESULTAT	METHODE
Couloir 1		Béton	Enduit beige en vrac + peintures multiples non séparable + toile fibreuse blanche non séparable	67LAA0301P001	Mur D	BON ETAT	Amiante non détecté	ZSO
Placard 1		Béton	Enduit beige en vrac + peintures multiples non séparable + toile fibreuse blanche non séparable	67LAA0301P001	Mur A	BON ETAT	Amiante non détecté	ZSO
WC		Béton	Enduit beige en vrac + peintures multiples non séparable + toile fibreuse blanche non séparable	67LAA0301P001	Mur D	BON ETAT	Amiante non détecté	ZSO
Salle de bains		Béton	Enduit beige en vrac + peintures multiples non séparable + toile fibreuse blanche non séparable	67LAA0301P001	Mur A	BON ETAT	Amiante non détecté	ZSO
Salle de bains		Béton	Enduit beige en vrac + peintures multiples non séparable + toile fibreuse blanche non séparable	67LAA0301P001	Mur B	BON ETAT	Amiante non détecté	ZSO
Salle de bains		Béton	Enduit beige en vrac + peintures multiples non séparable + toile fibreuse blanche non séparable	67LAA0301P001	Mur C	BON ETAT	Amiante non détecté	ZSO

PIECE	ETAGE	ELEMENTS	DESRIPTIF LABORATOIRE	Echantillon	REPERAGE	ETAT	RESULTAT	METHODE
Cuisine		Béton	Enduit beige en vrac + peintures multiples non séparable + toile fibreuse blanche non séparable	67LAA0301P001	Mur A	BON ETAT	Amiante non détecté	ZSO
Cuisine		Béton	Enduit beige en vrac + peintures multiples non séparable + toile fibreuse blanche non séparable	67LAA0301P001	Mur B	BON ETAT	Amiante non détecté	ZSO
Cuisine		Béton	Enduit beige en vrac + peintures multiples non séparable + toile fibreuse blanche non séparable	67LAA0301P001	Mur C	BON ETAT	Amiante non détecté	ZSO
Chambre 1		Béton	Enduit beige en vrac + peintures multiples non séparable + toile fibreuse blanche non séparable	67LAA0301P001	Mur A	BON ETAT	Amiante non détecté	ZSO
Chambre 1		Béton	Enduit beige en vrac + peintures multiples non séparable + toile fibreuse blanche non séparable	67LAA0301P001	Mur B	BON ETAT	Amiante non détecté	ZSO
Chambre 1		Béton	Enduit beige en vrac + peintures multiples non séparable + toile fibreuse blanche non séparable	67LAA0301P001	Mur C	BON ETAT	Amiante non détecté	ZSO

PIECE	ETAGE	ELEMENTS	DESRIPTIF LABORATOIRE	Echantillon	REPERAGE	ETAT	RESULTAT	METHODE
Chambre 1		Béton	Enduit beige en vrac + peintures multiples non séparable + toile fibreuse blanche non séparable	67LAA0301P001	Mur D	BON ETAT	Amiante non détecté	ZSO
Couloir 2		Béton	Enduit beige en vrac + peintures multiples non séparable + toile fibreuse blanche non séparable	67LAA0301P001	Mur D	BON ETAT	Amiante non détecté	ZSO
Couloir 2		Béton	Enduit beige en vrac + peintures multiples non séparable + toile fibreuse blanche non séparable	67LAA0301P001	Mur F	BON ETAT	Amiante non détecté	ZSO
Placard 2		Béton	Enduit beige en vrac + peintures multiples non séparable + toile fibreuse blanche non séparable	67LAA0301P001	Mur A	BON ETAT	Amiante non détecté	ZSO
Placard 2		Béton	Enduit beige en vrac + peintures multiples non séparable + toile fibreuse blanche non séparable	67LAA0301P001	Mur B	BON ETAT	Amiante non détecté	ZSO
Placard 2		Béton	Enduit beige en vrac + peintures multiples non séparable + toile fibreuse blanche non séparable	67LAA0301P001	Mur C	BON ETAT	Amiante non détecté	ZSO

PIECE	ETAGE	ELEMENTS	DESRIPTIF LABORATOIRE	Echantillon	REPERAGE	ETAT	RESULTAT	METHODE
Chambre 2		Béton	Enduit beige en vrac + peintures multiples non séparable + toile fibreuse blanche non séparable	67LAA0301P001	Mur B	BON ETAT	Amiante non détecté	ZSO
Chambre 2		Béton	Enduit beige en vrac + peintures multiples non séparable + toile fibreuse blanche non séparable	67LAA0301P001	Mur C	BON ETAT	Amiante non détecté	ZSO
Chambre 2		Béton	Enduit beige en vrac + peintures multiples non séparable + toile fibreuse blanche non séparable	67LAA0301P001	Mur D	BON ETAT	Amiante non détecté	ZSO
Entrée		Béton	Enduit beige en vrac + peintures multiples non séparable + toile fibreuse blanche non séparable	67LAA0301P001	Mur A	BON ETAT	Amiante non détecté	ZSO
Entrée		Béton	Enduit beige en vrac + peintures multiples non séparable + toile fibreuse blanche non séparable	67LAA0301P001	Mur B	BON ETAT	Amiante non détecté	ZSO
Entrée		Béton	Enduit beige en vrac + peintures multiples non séparable + toile fibreuse blanche non séparable	67LAA0301P001	Mur C	BON ETAT	Amiante non détecté	ZSO



PIECE	ETAGE	ELEMENTS	DESRIPTIF LABORATOIRE	Echantillon	REPERAGE	ETAT	RESULTAT	METHODE
Entrée		Béton	Enduit beige en vrac + peintures multiples non séparable + toile fibreuse blanche non séparable	67LAA0301P001	Mur D	BON ETAT	Amiante non détecté	ZSO
Couloir 1		Enduit	Enduit plâtreux blanc en vrac + peinture non séparable + papier peint non séparable	67LAA0301P003	Mur A	BON ETAT	Amiante non détecté	ZSO
Couloir 1		Enduit	Enduit plâtreux blanc en vrac + peinture non séparable + papier peint non séparable	67LAA0301P003	Mur C	BON ETAT	Amiante non détecté	ZSO
Couloir 1		Enduit	Enduit plâtreux blanc en vrac + peinture non séparable + papier peint non séparable	67LAA0301P003	Mur D	BON ETAT	Amiante non détecté	ZSO
Placard 1		Enduit	Enduit plâtreux blanc en vrac + peinture non séparable + papier peint non séparable	67LAA0301P003	Mur A	BON ETAT	Amiante non détecté	ZSO
WC		Enduit	Enduit plâtreux blanc en vrac + peinture non séparable + papier peint non séparable	67LAA0301P003	Mur D	BON ETAT	Amiante non détecté	ZSO
Salle de bains		Enduit	Enduit plâtreux blanc en vrac + peinture non séparable + papier peint non séparable	67LAA0301P003	Mur A	BON ETAT	Amiante non détecté	ZSO

PIECE	ETAGE	ELEMENTS	DESRIPTIF LABORATOIRE	Echantillon	REPERAGE	ETAT	RESULTAT	METHODE
Salle de bains		Enduit	Enduit plâtreux blanc en vrac + peinture non séparable + papier peint non séparable	67LAA0301P003	Mur B	BON ETAT	Amiante non détecté	ZSO
Salle de bains		Enduit	Enduit plâtreux blanc en vrac + peinture non séparable + papier peint non séparable	67LAA0301P003	Mur C	BON ETAT	Amiante non détecté	ZSO
Cuisine		Enduit	Enduit plâtreux blanc en vrac + peinture non séparable + papier peint non séparable	67LAA0301P003	Mur A	BON ETAT	Amiante non détecté	ZSO
Cuisine		Enduit	Enduit plâtreux blanc en vrac + peinture non séparable + papier peint non séparable	67LAA0301P003	Mur B	BON ETAT	Amiante non détecté	ZSO
Cuisine		Enduit	Enduit plâtreux blanc en vrac + peinture non séparable + papier peint non séparable	67LAA0301P003	Mur C	BON ETAT	Amiante non détecté	ZSO
Chambre 1		Enduit	Enduit plâtreux blanc en vrac + peinture non séparable + papier peint non séparable	67LAA0301P003	Mur A	BON ETAT	Amiante non détecté	ZSO
Chambre 1		Enduit	Enduit plâtreux blanc en vrac + peinture non séparable + papier peint non séparable	67LAA0301P003	Mur B	BON ETAT	Amiante non détecté	ZSO
Chambre 1		Enduit	Enduit plâtreux blanc en vrac + peinture non séparable + papier peint non séparable	67LAA0301P003	Mur C	BON ETAT	Amiante non détecté	ZSO

PIECE	ETAGE	ELEMENTS	DESRIPTIF LABORATOIRE	Echantillon	REPERAGE	ETAT	RESULTAT	METHODE
Chambre 1		Enduit	Enduit plâtreux blanc en vrac + peinture non séparable + papier peint non séparable	67LAA0301P003	Mur D	BON ETAT	Amiante non détecté	ZSO
Couloir 2		Enduit	Enduit plâtreux blanc en vrac + peinture non séparable + papier peint non séparable	67LAA0301P003	Mur D	BON ETAT	Amiante non détecté	ZSO
Couloir 2		Enduit	Enduit plâtreux blanc en vrac + peinture non séparable + papier peint non séparable	67LAA0301P003	Mur F	BON ETAT	Amiante non détecté	ZSO
Placard 2		Enduit	Enduit plâtreux blanc en vrac + peinture non séparable + papier peint non séparable	67LAA0301P003	Mur A	BON ETAT	Amiante non détecté	ZSO
Placard 2		Enduit	Enduit plâtreux blanc en vrac + peinture non séparable + papier peint non séparable	67LAA0301P003	Mur B	BON ETAT	Amiante non détecté	ZSO
Placard 2		Enduit	Enduit plâtreux blanc en vrac + peinture non séparable + papier peint non séparable	67LAA0301P003	Mur C	BON ETAT	Amiante non détecté	ZSO
Chambre 2		Enduit	Enduit plâtreux blanc en vrac + peinture non séparable + papier peint non séparable	67LAA0301P003	Mur B	BON ETAT	Amiante non détecté	ZSO
Chambre 2		Enduit	Enduit plâtreux blanc en vrac + peinture non séparable + papier peint non séparable	67LAA0301P003	Mur C	BON ETAT	Amiante non détecté	ZSO

PIECE	ETAGE	ELEMENTS	DESRIPTIF LABORATOIRE	Echantillon	REPERAGE	ETAT	RESULTAT	METHODE
Chambre 2		Enduit	Enduit plâtreux blanc en vrac + peinture non séparable + papier peint non séparable	67LAA0301P003	Mur D	BON ETAT	Amiante non détecté	ZSO
Cuisine		Faïence 1	Colle beige + matériau gris hétérogène non séparable + carrelage	67LAA0301P004	Mur A	BON ETAT	Amiante non détecté	ZSO
Cuisine		Faïence 1	Colle beige + matériau gris hétérogène non séparable + carrelage	67LAA0301P004	Mur B	BON ETAT	Amiante non détecté	ZSO
Cuisine		Faïence 1	Colle beige + matériau gris hétérogène non séparable + carrelage	67LAA0301P004	Mur C	BON ETAT	Amiante non détecté	ZSO

ZSO : Zone de Similitude d'Ouvrage





## ANNEXE 1 – PHOTOS DES ELEMENTS AMIANTES ET/OU NON AMIANTES

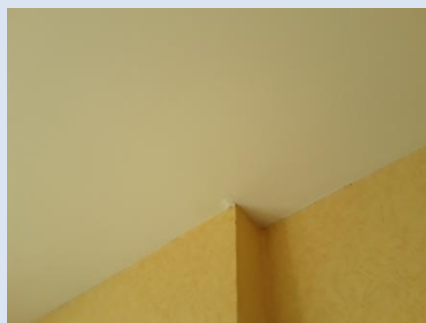
PRELEVEMENT : 67LAA0301P001			
NOM DU CLIENT	NUMERO DU DOSSIER		PIECE OU LOCAL
OPH77	67LAA0301 21/06/2018		Entrée
ELEMENT	DESCRIPTIF DU LABORATOIRE	DATE DE PRELEVEMENT	NOM DE L'OPERATEUR
Béton	Enduit beige en vrac + peintures multiples non séparable + toile fibreuse blanche non séparable	21/06/2018	LEITE LOPES Alain
LOCALISATION		RESULTAT	
Mur C		Amiante non détecté	

### EMPLACEMENT



PRELEVEMENT : 67LAA0301P002			
NOM DU CLIENT	NUMERO DU DOSSIER		PIECE OU LOCAL
OPH77	67LAA0301 21/06/2018		Salle de bains
ELEMENT	DESCRIPTIF DU LABORATOIRE	DATE DE PRELEVEMENT	NOM DE L'OPERATEUR
Enduit / Peinture béton	Enduit beige en vrac + peintures multiples non séparable	21/06/2018	LEITE LOPES Alain
LOCALISATION		RESULTAT	
Plafond		Amiante non détecté	

### EMPLACEMENT



**PRELEVEMENT : 67LAA0301P003**

NOM DU CLIENT	NUMERO DU DOSSIER	PIECE OU LOCAL	
OPH77	67LAA0301 21/06/2018	Chambre 1	
ELEMENT	DESCRIPTIF DU LABORATOIRE	DATE DE PRELEVEMENT	NOM DE L'OPERATEUR
Enduit	Enduit plâtreux blanc en vrac + peinture non séparable + papier peint non séparable	21/06/2018	LEITE LOPES Alain
LOCALISATION		RESULTAT	
Mur C		Amiante non détecté	

**EMPLACEMENT**



**PRELEVEMENT : 67LAA0301P004**

NOM DU CLIENT	NUMERO DU DOSSIER	PIECE OU LOCAL	
OPH77	67LAA0301 21/06/2018	Cuisine	
ELEMENT	DESCRIPTIF DU LABORATOIRE	DATE DE PRELEVEMENT	NOM DE L'OPERATEUR
Faïence 1	Colle beige + matériau gris hétérogène non séparable + carrelage	21/06/2018	LEITE LOPES Alain
LOCALISATION		RESULTAT	
Mur C		Amiante non détecté	

**EMPLACEMENT**





PRELEVEMENT : 67LAA0301P005			
NOM DU CLIENT	NUMERO DU DOSSIER	PIECE OU LOCAL	
OPH77	67LAA0301 21/06/2018	Cuisine	
ELEMENT	DESCRIPTIF DU LABORATOIRE	DATE DE PRELEVEMENT	NOM DE L'OPERATEUR
Revêtement souple	Colle polymère jaune non séparable + ragréage gris non séparable + sous couche de ragréage blanche non séparable + colle bitumineuse noire	21/06/2018	LEITE LOPES Alain
LOCALISATION		RESULTAT	
Sol		Fr1:Amiante détecté (Chrysotile)	

EMPLACEMENT



PRELEVEMENT : 67LAA0301P005			
NOM DU CLIENT	NUMERO DU DOSSIER	PIECE OU LOCAL	
OPH77	67LAA0301 21/06/2018	Cuisine	
ELEMENT	DESCRIPTIF DU LABORATOIRE	DATE DE PRELEVEMENT	NOM DE L'OPERATEUR
Revêtement souple	Revêtement souple bleu	21/06/2018	LEITE LOPES Alain
LOCALISATION		RESULTAT	
Sol		Fr2:Amiante non détecté	

EMPLACEMENT



PRELEVEMENT : 67LAA0301P005			
NOM DU CLIENT	NUMERO DU DOSSIER	PIECE OU LOCAL	
OPH77	67LAA0301 21/06/2018	Cuisine	
ELEMENT	DESCRIPTIF DU LABORATOIRE	DATE DE PRELEVEMENT	NOM DE L'OPERATEUR
Revêtement souple	Ragréage gris	21/06/2018	LEITE LOPES Alain
LOCALISATION		RESULTAT	
Sol		Fr3:Amiante non détecté	

EMPLACEMENT



PRELEVEMENT : 67LAA0301P006			
NOM DU CLIENT	NUMERO DU DOSSIER	PIECE OU LOCAL	
OPH77	67LAA0301 21/06/2018	Cuisine	
ELEMENT	DESCRIPTIF DU LABORATOIRE	DATE DE PRELEVEMENT	NOM DE L'OPERATEUR
Revêtement bitumineux	Tampon bitumineux noir	21/06/2018	LEITE LOPES Alain
LOCALISATION		RESULTAT	
Sous évier		Amiante non détecté	

EMPLACEMENT





## ANNEXE 3 – PROCES VERBAUX D'ANALYSES



Parc Edonia - Bât. R - Rue de la Terre Adélie - CS n° 66862  
35768 SAINT-GREGOIRE CEDEX  
Tél : 02.99.35.41.41  
Fax : 02.99.35.41.42  
www.itga.fr



Accréditation n° 1-5967  
Liste des sites et portées  
disponibles sur www.cofrac.fr

L'accréditation du COFRAC atteste de la compétence des laboratoires pour les seuls essais couverts par l'accréditation qui sont identifiés par le symbole :

### RAPPORT D'ESSAI N° IT071806-49654 EN DATE DU 29/06/2018 RECHERCHE ET IDENTIFICATION D'AMIANTE SUR UN PRELEVEMENT DE MATERIAU

Ce rapport d'essai ne concerne que les échantillons soumis à l'analyse.

#### Client :

AGENCE EHI IDF- (COMPTE MATERIAUX)- EXPERT  
HABITAT & INDUSTRIE INGENIERIE  
M. x RESULTAT MATERIAUX SERVICE PRODUCTION  
2 rue Traversière  
78580 LES ALLUETS LE ROI

#### Prélèvement :

Commande ITGA : IT0718-67686  
Echantillon ITGA : IT071806-49654  
Reçu au laboratoire le : 26/06/2018

#### Réf. Client :

Commande	67LAA0301--01
Dossier client	67LAA0301--01 - 36 RUE LAVOISIER 77000 MELUN
Echantillon	67LAA0301P001 / LOGEMENTS COLLECTIFS - - - / Entrée Mur C Béton
Description ITGA	Enduit beige en vrac / Peintures multiples / Toile fibreuse blanche

#### Préparation :

Effectuée de façon à être représentative de l'échantillon

- pour une analyse au Microscope Electronique à Transmission Analytique (META) : broyage mécanique, récupération de poussières sur grille de microscope électronique (méthode interne IT 085 ou IT 286)

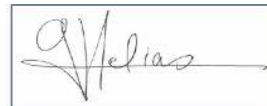
#### Technique Analytique :

- Microscope Electronique à Transmission Analytique (parties pertinentes de la norme NF X 43-050)

#### Résultat :

Fraction Analysée	Technique analytique et date d'analyse	Résultat	Type d'amiante	Nb de préparations
▶ Enduit beige en vrac + peintures multiples non séparable + toile fibreuse blanche non séparable	META le 29/06/2018	Amiante non détecté	---	1

Validé par : Gwénoél HELIAS - Analyste



La reproduction de ce rapport d'essai n'est autorisée que sous sa forme intégrale ; ce rapport ne doit pas être reproduit partiellement sans l'approbation du laboratoire.  
Sauf demande particulière et écrite du client, les échantillons sont conservés pendant 6 mois et les rapports pendant 2 ans.

DTA 164 rev 12

Page 1 / 1



Parc Edonia - Bât. R - Rue de la Terre Adélie - CS n° 66862  
35768 SAINT-GREGOIRE CEDEX  
Tél : 02.99.35.41.41  
Fax : 02.99.35.41.42  
www.itga.fr



L'accréditation du COFRAC atteste de la compétence des laboratoires pour les seuls essais couverts par l'accréditation qui sont identifiés par le symbole :

**RAPPORT D'ESSAI N° IT071806-49655 EN DATE DU 29/06/2018**  
**RECHERCHE ET IDENTIFICATION D'AMIANTE SUR UN PRELEVEMENT DE MATERIAU**

Ce rapport d'essai ne concerne que les échantillons soumis à l'analyse.

**Client :**

AGENCE EHI IDF- (COMPTE MATERIAUX)- EXPERT  
HABITAT & INDUSTRIE INGENIERIE  
M. x RESULTAT MATERIAUX SERVICE PRODUCTION  
2 rue Traversière  
78580 LES ALLUETS LE ROI

**Prélèvement :**

Commande ITGA : IT0718-67686  
Echantillon ITGA : IT071806-49655  
Reçu au laboratoire le : 26/06/2018

**Ref. Client :**

Commande	67LAA0301--01
Dossier client	67LAA0301--01 - 36 RUE LAVOISIER 77000 MELUN
Echantillon	67LAA0301P002 / LOGEMENTS COLLECTIFS - - - / Salle de bains Plafond Enduit Peinture béton
Description ITGA	Enduit beige en vrac / Peintures multiples

**Préparation :**

Effectuée de façon à être représentative de l'échantillon

- pour une analyse au Microscope Electronique à Transmission Analytique (META) : broyage mécanique, récupération de poussières sur grille de microscope électronique (méthode interne IT 085 ou IT 286)

**Technique Analytique :**

- Microscope Electronique à Transmission Analytique (parties pertinentes de la norme NF X 43-050)

**Résultat :**

Fraction Analysée	Technique analytique et date d'analyse	Résultat	Type d'amiante	Nb de préparations
▶ Enduit beige en vrac + peintures multiples non séparable	META le 29/06/2018	Amiante non détecté	---	1

Validé par : Gwénoélé HELIAS - Analyste

La reproduction de ce rapport d'essai n'est autorisée que sous sa forme intégrale ; ce rapport ne doit pas être reproduit partiellement sans l'approbation du laboratoire.  
Sauf demande particulière et écrite du client, les échantillons sont conservés pendant 6 mois et les rapports pendant 2 ans.

DTA 144 rev 12

Page 1 / 1



Parc Edonia - Bât. R - Rue de la Terre Adélie - CS n° 66862  
35768 SAINT-GREGOIRE CEDEX  
Tél : 02.99.35.41.41  
Fax : 02.99.35.41.42  
www.itga.fr



L'accréditation du COFRAC atteste de la compétence des laboratoires pour les seuls essais couverts par l'accréditation qui sont identifiés par le symbole :

**RAPPORT D'ESSAI N° IT071806-49656 EN DATE DU 29/06/2018**  
**RECHERCHE ET IDENTIFICATION D'AMIANTE SUR UN PRELEVEMENT DE MATERIAU**

Ce rapport d'essai ne concerne que les échantillons soumis à l'analyse.

**Client :**

AGENCE EHI IDF- (COMPTE MATERIAUX)- EXPERT  
HABITAT & INDUSTRIE INGENIERIE  
M. x RESULTAT MATERIAUX SERVICE PRODUCTION  
2 rue Traversière  
78580 LES ALLUETS LE ROI

**Prélèvement :**

Commande ITGA : IT0718-67686  
Echantillon ITGA : IT071806-49656  
Reçu au laboratoire le : 26/06/2018

**Ref. Client :**

Commande	67LAA0301--01
Dossier client	67LAA0301--01 - 36 RUE LAVOISIER 77000 MELUN
Echantillon	67LAA0301P003 / LOGEMENTS COLLECTIFS - - - / Chambre 1 Mur C Enduit
Description ITGA	Enduit plâtreux blanc en vrac / Peinture / Papier peint

**Préparation :**

Effectuée de façon à être représentative de l'échantillon

- pour une analyse au Microscope Electronique à Transmission Analytique (META) : broyage mécanique, récupération de poussières sur grille de microscope électronique (méthode interne IT 085 ou IT 286)

**Technique Analytique :**

- Microscope Electronique à Transmission Analytique (parties pertinentes de la norme NF X 43-050)

**Résultat :**

Fraction Analysée	Technique analytique et date d'analyse	Résultat	Type d'amiante	Nb de préparations
▶ Enduit plâtreux blanc en vrac + peinture non séparable + papier peint non séparable	META le 29/06/2018	Amiante non détecté	---	1

Validé par : Gwénoélé HELIAS - Analyste

La reproduction de ce rapport d'essai n'est autorisée que sous sa forme intégrale ; ce rapport ne doit pas être reproduit partiellement sans l'approbation du laboratoire.  
Sauf demande particulière et écrite du client, les échantillons sont conservés pendant 6 mois et les rapports pendant 2 ans.

DTA 144 rev 12

Page 1 / 1



Parc Edonia - Bât. R - Rue de la Terre Adélie - CS n° 66862  
35768 SAINT-GREGOIRE CEDEX  
Tél : 02.99.35.41.41  
Fax : 02.99.35.41.42  
www.itga.fr



L'accréditation du COFRAC atteste de la compétence des laboratoires pour les seuls essais couverts par l'accréditation qui sont identifiés par le symbole :

**RAPPORT D'ESSAI N° IT071806-49657 EN DATE DU 29/06/2018**  
**RECHERCHE ET IDENTIFICATION D'AMIANTE SUR UN PRELEVEMENT DE MATERIAU**

Ce rapport d'essai ne concerne que les échantillons soumis à l'analyse.

**Client :**

AGENCE EHI IDF- (COMPTE MATERIAUX)- EXPERT  
HABITAT & INDUSTRIE INGENIERIE  
M. x RESULTAT MATERIAUX SERVICE PRODUCTION  
2 rue Traversière  
78580 LES ALLUETS LE ROI

**Prélèvement :**

Commande ITGA : IT0718-67686  
Echantillon ITGA : IT071806-49657  
Reçu au laboratoire le : 26/06/2018

**Ref. Client :**

Commande	67LAA0301--01
Dossier client	67LAA0301--01 - 36 RUE LAVOISIER 77000 MELUN
Echantillon	67LAA0301P004 / LOGEMENTS COLLECTIFS - - - / Cuisine Mur C Falence 1
Description ITGA	Colle beige / Matériau gris hétérogène / Carrelage

**Préparation :**

Effectuée de façon à être représentative de l'échantillon

- pour une analyse au Microscope Electronique à Transmission Analytique (META) : broyage mécanique, récupération de poussières sur grille de microscope électronique (méthode interne IT 085 ou IT 286)

**Technique Analytique :**

- Microscope Electronique à Transmission Analytique (parties pertinentes de la norme NF X 43-050)

**Résultat :**

Fraction Analysée	Technique analytique et date d'analyse	Résultat	Type d'amiante	Nb de préparations
▶ Colle beige + matériau gris hétérogène non séparable + carrelage	META le 29/06/2018	Amiante non détecté	---	1

Validé par : Gwénolé HELIAS - Analyste

La reproduction de ce rapport d'essai n'est autorisée que sous sa forme intégrale ; ce rapport ne doit pas être reproduit partiellement sans l'approbation du laboratoire.  
Sauf demande particulière et écrite du client, les échantillons sont conservés pendant 6 mois et les rapports pendant 2 ans.

DTA 144 rev 12

Page 1 / 1



Parc Edonia - Bât. R - Rue de la Terre Adélie - CS n° 66862  
35768 SAINT-GREGOIRE CEDEX  
Tél : 02.99.35.41.41  
Fax : 02.99.35.41.42  
www.itga.fr



L'accréditation du COFRAC atteste de la compétence des laboratoires pour les seuls essais couverts par l'accréditation qui sont identifiés par le symbole :

**RAPPORT D'ESSAI N° IT071806-49658 EN DATE DU 29/06/2018**  
**RECHERCHE ET IDENTIFICATION D'AMIANTE SUR UN PRELEVEMENT DE MATERIAU**

Ce rapport d'essai ne concerne que les échantillons soumis à l'analyse.

**Client :**

AGENCE EHI IDF- (COMPTE MATERIAUX)- EXPERT  
HABITAT & INDUSTRIE INGENIERIE  
M. x RESULTAT MATERIAUX SERVICE PRODUCTION  
2 rue Traversière  
78580 LES ALLUETS LE ROI

**Prélèvement :**

Commande ITGA : IT0718-67686  
Echantillon ITGA : IT071806-49658  
Reçu au laboratoire le : 26/06/2018

**Ref. Client :**

Commande	67LAA0301--01
Dossier client	67LAA0301--01 - 36 RUE LAVOISIER 77000 MELUN
Echantillon	67LAA0301P005 / LOGEMENTS COLLECTIFS - - - / Cuisine Sol Revêtement souple
Description ITGA	Revêtement souple bleu / Colle polymère jaune / Ragréage gris / Sous couche de ragréage blanche / Ragréage gris / Colle bitumineuse noire

**Préparation :**

Effectuée de façon à être représentative de l'échantillon

- pour une analyse au Microscope Optique à Lumière Polarisée (MOLP) : pas de traitement thermique ou mécanique
- pour une analyse au Microscope Electronique à Transmission Analytique (META) : broyage mécanique, récupération de poussières sur grille de microscope électronique (méthode interne IT 085 ou IT 286)

**Technique Analytique :**

- Microscope Optique à Lumière Polarisée (méthode guide HSG 248 - appendice 2)
- Microscope Electronique à Transmission Analytique (parties pertinentes de la norme NF X 43-050)

**Résultat :**

Fraction Analysée	Technique analytique et date d'analyse	Résultat	Type d'amiante	Nb de préparations
▶ Revêtement souple bleu	META le 29/06/2018	Amiante non détecté	---	1
▶ Ragréage gris	META le 29/06/2018	Amiante non détecté	---	1
▶ Colle polymère jaune non séparable + ragréage gris non séparable + sous couche de ragréage blanche non séparable + colle bitumineuse noire	MOLP le 28/06/2018	Présence de fibres d'amiante	Chrysotile	1

Validé par : Gwénolé HELIAS - Analyste

La reproduction de ce rapport d'essai n'est autorisée que sous sa forme intégrale ; ce rapport ne doit pas être reproduit partiellement sans l'approbation du laboratoire.  
Sauf demande particulière et écrite du client, les échantillons sont conservés pendant 6 mois et les rapports pendant 2 ans.

DTA 164 rev 12

Page 1 / 1





Parc Edonia - Bât. R - Rue de la Terre Adélie - CS n° 66862  
35768 SAINT-GREGOIRE CEDEX  
Tél : 02.99.35.41.41  
Fax : 02.99.35.41.42  
www.itga.fr



L'accréditation du COFRAC atteste de la compétence des laboratoires pour les seuls essais couverts par l'accréditation qui sont identifiés par le symbole :

**RAPPORT D'ESSAI N° IT071806-49659 EN DATE DU 29/06/2018**  
**RECHERCHE ET IDENTIFICATION D'AMIANTE SUR UN PRELEVEMENT DE MATERIAU**

Ce rapport d'essai ne concerne que les échantillons soumis à l'analyse.

**Client :**

AGENCE EHI IDF- (COMPTE MATERIAUX)- EXPERT  
HABITAT & INDUSTRIE INGENIERIE  
M. x RESULTAT MATERIAUX SERVICE PRODUCTION  
2 rue Traversière  
78580 LES ALLUETS LE ROI

**Prélèvement :**

Commande ITGA : IT0718-67686  
Echantillon ITGA : IT071806-49659  
Reçu au laboratoire le : 26/06/2018

**Ref. Client :**

Commande	67LAA0301--01
Dossier client	67LAA0301--01 - 36 RUE LAVOISIER 77000 MELUN
Echantillon	67LAA0301P006 / LOGEMENTS COLLECTIFS - - - / Cuisine Sous évier Revêtement bitumineux
Description ITGA	Tampon bitumineux noir

**Préparation :**

Effectuée de façon à être représentative de l'échantillon

- pour une analyse au Microscope Electronique à Transmission Analytique (META) : broyage mécanique, récupération de poussières sur grille de microscope électronique (méthode interne IT 085 ou IT 286)

**Technique Analytique :**

- Microscope Electronique à Transmission Analytique (parties pertinentes de la norme NF X 43-050)

**Résultat :**

Fraction Analysée	Technique analytique et date d'analyse	Résultat	Type d'amiante	Nb de préparations
Tampon bitumineux noir	META le 29/06/2018	Amiante non détecté	---	1

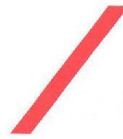
Validé par : Gwénoélé HELIAS - Analyste

La reproduction de ce rapport d'essai n'est autorisée que sous sa forme intégrale ; ce rapport ne doit pas être reproduit partiellement sans l'approbation du laboratoire.  
Sauf demande particulière et écrite du client, les échantillons sont conservés pendant 6 mois et les rapports pendant 2 ans.

DTA 144 rev 12

Page 1 / 1

ATTESTATION(S)



réinventons / notre métier



Votre attestation Responsabilité Civile

AXA France IARD atteste que :

EXPERT HABITAT ET INDUSTRIE INGENIERIE  
21 ROUTE D'ALBERT  
62450 AVESNES LES BAPAUME

Est titulaire du contrat d'assurance n° 10063271004 ayant pris effet le 01/03/2018.

Ce contrat garantit les conséquences pécuniaires de la Responsabilité civile pouvant lui incomber du fait de l'exercice des activités suivantes :

DIAGNOSTICS TECHNIQUES IMMOBILIERS OBLIGATOIRES, REALISES DANS LE CADRE DE LA CONSTITUTION DU DOSSIER TECHNIQUE IMMOBILIER ET/ OU AUTRES MISSIONS REALISEES EN DEHORS DU DOSSIER TECHNIQUE, TELS QUE FIGURANT DANS LA LISTE LIMITATIVE CI-DESSOUS :

- ETAT MENTIONNANT LA PRESENCE OU L'ABSENCE DE MATERIAUX CONTENANT DE L'AMIANTE
- DIAGNOSTIC TECHNIQUE AMIANTE
- DIAGNOSTIC AMIANTE PARTIES PRIMITIVES
- CONTROLE PERIODIQUE (AMIANTE)
- CONTROLE VISUEL APRES TRAVAUX (PLOMB - AMIANTE)
- REPERAGE AMIANTE AVANT/ APRES TRAVAUX ET DEMOLITION
- REPERAGE AMIANTE ET D'HAP SUR SURFACE BITUMEE ET ENROBES
- DIAGNOSTIC PLOMB DANS L'EAU
- CONSTAT DES RISQUES D'EXPOSITION AU PLOMB (CREP)
- DIAGNOSTIC DE RISQUE D'INTOXICATION AU PLOMB DANS LES PEINTURES (DRIPP)
- RECHERCHE DE PLOMB AVANT TRAVAUX / DEMOLITION
- ETAT RELATIF A LA PRESENCE DE TERMITES
- ETAT PARASITAIRE (MERULES, VRILLETES, LYCTUS)
- INFORMATION SUR LA PRESENCE DE RISQUE DE MERULE (LOI ALUR)
- MESURAGE LOI CARREZ ET LOI BOUTIN
- CALCULS DES MILLIEMES - TANTIEMES DE COPROPRIETE ET REALISATION DE PLANS ASSOCIES SELON LES TEXTES SUIVANTS : LOI 65-557 DU 10 JUILLET 1965, DECRET 67-223 DU 17 MARS 1967, DECRET 2004-479 du 27 mai 2004 ET SUIVANTS FIXANT LE STATUT DE LA COPROPRIETE DES IMMEUBLES BATIS.
- ETAT DE L'INSTALLATION INTERIEURE DE GAZ
- ETAT DES RISQUES NATURELS, MINIERES ET TECHNOLOGIQUES (ENRNM7)
- DIAGNOSTIC DE PERFORMANCE ENERGETIQUE
- DPE INDIVIDUEL POUR MAISONS INDIVIDUELLES, APPARTEMENTS ET LOTS TERTIAIRES AFFECTES A DES IMMEUBLES A USAGE PRINCIPAL D'HABITATION, AINSI QUE LES ATTESTATIONS DE PRISE EN COMPTE DE LA REGLEMENTATION THERMIQUE.
- ETAT DE L'INSTALLATION INTERIEURE D'ELECTRICITE.
- ETUDE REGLEMENTATION THERMIQUE 2005 ET 2012.
- DOCUMENT ETABLI A L'ISSUE DU CONTROLE DES INSTALLATIONS D'ASSAINISSEMENT NON COLLECTIF
- DIAGNOSTIC ASSAINISSEMENT AUTONOME ET COLLECTIF
- ETAT DES LIEUX LOCATIFS
- DIAGNOSTIC DE SECURITE PISCINE
- CERTIFICAT DE DECENCE ET CERTIFICAT DE TRAVAUX DE REHABILITATION
- DIAGNOSTIC POUR OBTENTION DE PRET A TAUX ZERO
- INFILTROMETRIE- MESURES DE PERMEABILITE DU BATIMENT ET DES RESEAUX AERAIQUES
- THERMOGRAPHIE INFRAROUGE
- DIAGNOSTIC RADON : UNIQUEMENT POUR MAISONS INDIVIDUELLES ET IMMEUBLES D'HABITATION, A L'EXCLUSION DES ERP.
- DIAGNOSTIC DANS LE CADRE DE LA LOI SRU AVANT MISE EN COPROPRIETE
- DIAGNOSTIC DECHETS DE CHANTIER - ARTICLES R 111-43 A R 111-49 DU CODE DE LA CONSTRUCTION ET DE L'HABITATION
- DOCUMENT UNIQUE D'EVALUATION DES RISQUES COPROPRIETE - Articles L 230 2, III, R 230-1 DU CODE DU TRAVAIL
- DIAGNOSTIC TECHNIQUE GLOBAL (DTG) POUR LES COPROPRIETES - LOI N° 2014-366 POUR L'ACCES AU LOGEMENT ET UN URBANISME RENOVE « ALUR », A L'EXCLUSION DE MISSIONS RELEVANT D'UN PROFESSIONNEL DE LA VENTE OU DE LA LOCATION DE BIENS IMMOBILIERS.
- DIAGNOSTIC ACCESSIBILITE HANDICAPES
- EXPERTISE EN VALEUR VENALE ET LOCATIVE (SOUS RESERVE D'OBTENTION DE FORMATION)
- ETAT DESCRIPTIF DE DIVISION

La garantie Responsabilité civile professionnelle s'exerce à concurrence de 5 000 000 € par année d'assurance.

La présente attestation est valable du 01/03/2018 au 01/01/2019 et ne peut engager l'assureur au-delà des limites et conditions du contrat auquel elle se réfère. Ce contrat permet à l'assuré de satisfaire à l'obligation d'assurance de responsabilité civile professionnelle résultant des dispositions de l'article R271-2 du Code de la Construction et de l'Habitation (décret n° 2006-1114 du 5 septembre 2006 relatif aux diagnostics techniques immobiliers) pour l'établissement des documents visés à l'article L271-4 dudit Code. L'assuré doit être titulaire d'une certification de compétence en cours de validité délivrée par un organisme accrédité dans le domaine de la construction ou employer des salariés ou être constitué de personnes physiques qui disposent de ladite certification de compétence en cours de validité pour l'établissement des documents visés aux articles L271-4 et L134-1 du code de la Construction et de l'Habitation. A défaut la garantie n'est pas acquise.

Le présent document, établi par AXA, est valable jusqu'au 01/01/2019 sous réserve du paiement des cotisations. Il a pour objet d'attester l'existence d'un contrat. Il ne constitue toutefois pas une présomption d'application des garanties et ne peut engager AXA au-delà des clauses, conditions et limites du contrat auquel il se réfère. Les exceptions de garantie opposables au souscripteur le sont également aux bénéficiaires de l'indemnité (résiliation, nullité, règle proportionnelle, exclusions, déchéances, ...).

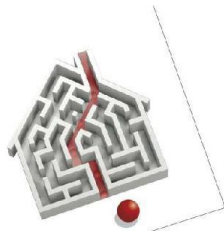
Toute adjonction autre que le cachet et la signature du représentant de la Société est réputée non écrite.

Fait à Pessac, le 15/02/2018 - Pour la Compagnie,

VD ASSOCIES  
81, Bd Pierre Premier  
33110 LE BOUSCAT  
RCS 794 672 238 ORIAS : 13010220  
Tél. : 05 56 30 95 75

PEFC 10-31-1483 / Contrôle PEFC  
UNE RECHAUFFE 22 20105 861

## CERTIFICAT DE COMPETENCES



### Certificat de compétences Diagnostic Immobilier

N° CPDI4715 Version 001

Je soussigné, Philippe TROYAUX, Directeur Général d'I.Cert, atteste que :

**Monsieur LEITE LOPES Alain**

Est certifié(e) selon le référentiel I.Cert dénommé CPE DI DR 01, dispositif de certification de personnes réalisant des diagnostics immobiliers pour les missions suivantes :

<b>Amiante sans mention</b>	<b>Amiante Sans Mention*</b> <b>Date d'effet : 17/01/2018 - Date d'expiration : 23/08/2022</b>
<b>Gaz</b>	<b>Etat de l'installation intérieure gaz</b> <b>Date d'effet : 17/01/2018 - Date d'expiration : 21/06/2022</b>
<b>Plomb</b>	<b>Plomb : Constat du risque d'exposition au plomb</b> <b>Date d'effet : 17/01/2018 - Date d'expiration : 21/06/2022</b>

En foi de quoi ce certificat est délivré, pour valoir et servir ce que de droit.  
Edité à Saint-Grégoire, le 15/01/2018.

\* Missions de repérage des matériaux et produits de la liste A et des matériaux et produits de la liste B et évaluations périodiques de l'état de conservation des matériaux et produits de la liste A dans les bâtiments autres que ceux relevant de la mention.  
\*\*Missions de repérage des matériaux et produits de la liste A et des matériaux et produits de la liste B et évaluations périodiques de l'état de conservation des matériaux et produits de la liste A dans des immeubles de grande hauteur, dans des établissements recevant du public répondant aux catégories 1, 3, 4, dans des immeubles de travail hébergeant plus de 300 personnes ou dans des bâtiments industriels. Missions de repérage des matériaux et produits de la liste C. Les examens visuels à l'issue des travaux de retrait ou de confinement.

Annexé du 21 novembre 2006 modifié définissant les critères de certification des compétences des personnes physiques opérateurs des constats de risque d'exposition au plomb, des diagnostics du risque d'inhalation par le plomb des peintures ou des contrôles après travaux en présence de plomb, et les critères d'accréditation des organismes de certification - Annexé du 25 juillet 2016 définissant les critères de certification des compétences des personnes physiques opérateurs de repérages, d'évaluation périodique de l'état de conservation des matériaux et produits contenant du formaldéhyde, et d'examen visuel après travaux dans les immeubles bâtis et les critères d'accréditation des organismes de certification - Annexé du 30 octobre 2006 modifié définissant les critères de certification des compétences des personnes physiques réalisant l'état relatif à la présence de hermines dans le bâtiment et les critères d'accréditation des organismes de certification - Annexé du 16 octobre 2006 modifié définissant les critères de certification des compétences des personnes physiques réalisant le diagnostic de performance énergétique ou l'attestation de prise en compte de la réglementation thermique, et les critères d'accréditation des organismes de certification - Annexé du 6 avril 2007 modifié définissant les critères de certification des compétences des personnes physiques réalisant l'état de l'installation intérieure de gaz et les critères d'accréditation des organismes de certification - Annexé du 3 juillet 2008 modifié définissant les critères de certification des compétences des personnes physiques réalisant l'état de l'installation intérieure d'électricité et les critères d'accréditation des organismes de certification.

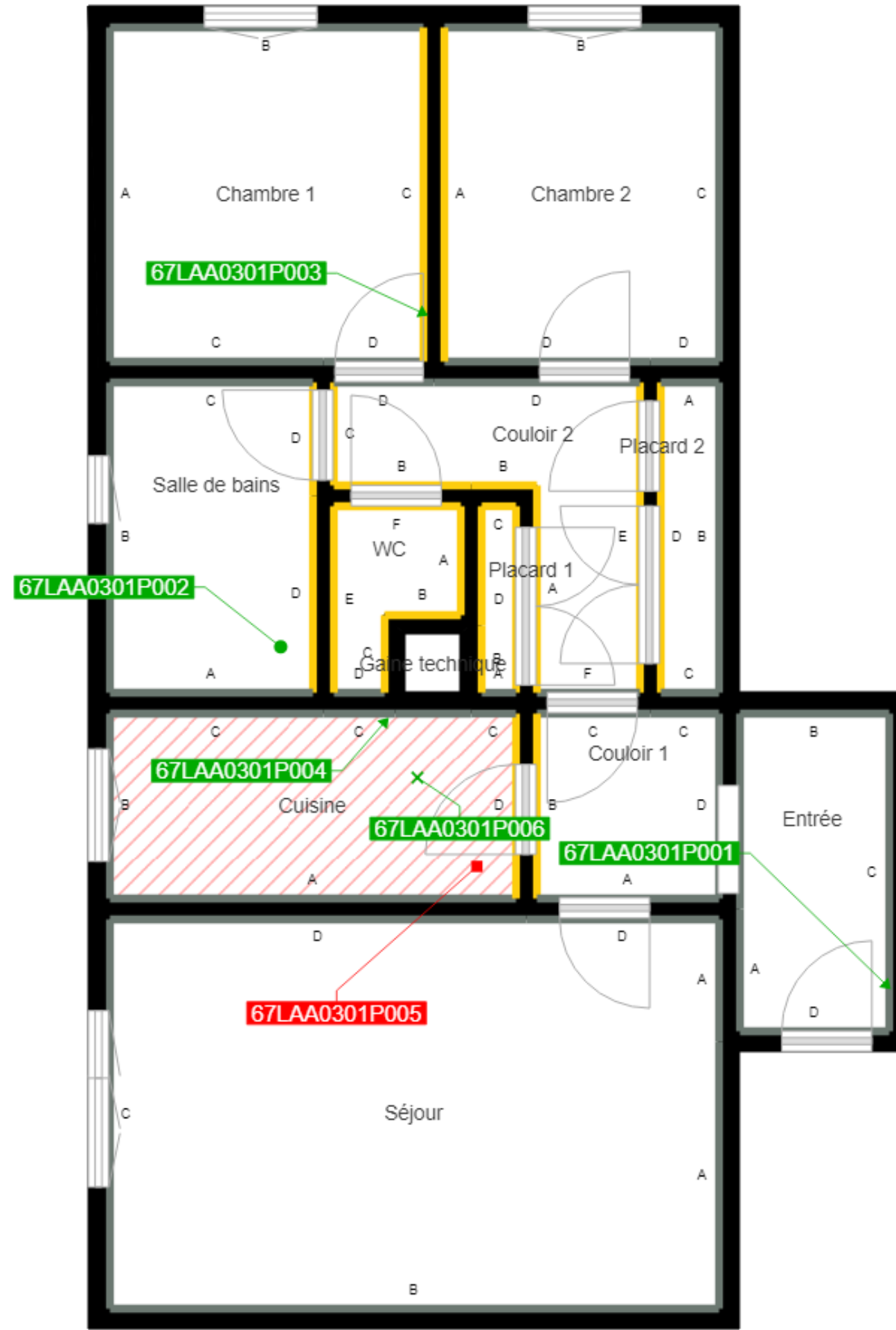


Certification de personnes  
Diagnostic Immobilier  
Portée disponible sur [www.icert.fr](http://www.icert.fr)




Parc EDONIA - Bâtiment G - Rue de la Terre Victoria - 35760 Saint-Grégoire



CPE DIFR 11 rev13



	Murs périphériques / Plaques de plâtre
	Murs Bois
	Murs Brique
	Murs Béton brut
	Cloisons Plaques de plâtre
	Murs carreaux de plâtre
	Murs Béton / Enduit
	Murs porteurs et/ou mur de refend / Plaques de plâtre
	Murs périphériques / Doublage (plaque de plâtre + isolant)
	Torchis
	Murs Amiantés
	Murs Brique / Enduit
	Murs Brique plâtrière
	Murs Pierre

-  Prélèvements de sol amiantés
-  Prélèvements de sol non amiantés
-  Prélèvements de plafonds amiantés
-  Prélèvements de plafonds non amiantés
- Prélèvements de murs amiantés
- Prélèvements de murs non amiantés
- X Autres types de prélèvements amiantés
- X Autres types de prélèvements non amiantés
-  Sol amianté
-  Plafond amianté
-  Sol et Plafond amiantés